

EXEMPEL PÅ GODKÄNDA KABELTRUMMOR:



EXEMPEL PÅ EJ GODKÄNDA KABELTRUMMOR:



Kärnplanka saknas



Plywoodtrumma/
engångstrumma



Innerplanka saknas



Målad trumma



Ytterplanka saknas
MAX 2 plankor reparerbara



Ej K-standard



Ej K-standard

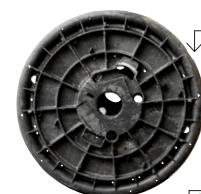


Ej K-standard



Ernol trumma

EXEMPEL PÅ TRASIG PLASTTRUMMA:



(OBS! Du kan även returnera trasiga Axjo plasttrummor utan kostnad för att spara på miljön).



TRASIG PLASTTRUMMA

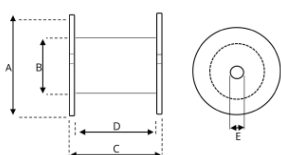
En plasttrumma som är trasig/spräckt etc. tar vi tillbaka, dock utan återbäring. Lämnar in dem till oss och vi återvinner - tänk på miljön du med!

REPARERBARA KABELTRUMMOR

- Trumman får ha max två trasiga plankor
- Små bitar av gaveln på trumman kan vara trasiga på ena sidan
- Max 40% av bultarna, muttrarna eller brickor saknas
- Trumman kan rengöras med vatten

KABELTRUMMOR SOM KASSERAS

- Trummor som ej är enligt K-standard
- Trummor som är tillverkade av plywood
- Trummor där gaveln är rutten, trasig eller saknar stora bitar
- Trummor där stödstrukturen inne i trumman är skadad
- Trummor med skev gavel
- Trummor med trasigt/deformerat centrumhål
- Mer än 40% av metalldelarna saknas på trumman
- Trumman kan inte rengöras med vatten
- Trummor som är målade
- Främmande föremål finns på trumman



	K5	K6	K7	K8	K9	K10	K11	K12	K14	K16	K18	K20	K22	K24	K26	K28	K30
A (cm)	50	60	70	80	90	100	110	120	140	160	180	200	220	240	260	280	300
B (cm)	20	25	33	38	43	50	58	68	80	95	110	130	140	140	150	150	150
C (cm)	36	46	58	58	63	71	76	98	98	102	102	119	119	120	145	165	180
D (cm)	30	40	50	50	55	60	65	85	85	85	85	100	100	100	120	135	150
E (cm)	75	75	75	75	75	107	107	107	107	132	132	132	132	132	131	131	131
Vikt (kg)	10	12	20	25	34	46	55	90	120	195	230	340	410	450	900	1180	1500